



CALVING EASE

SCHOENE-KUH ROBERT  
 PROGENESIS POSITIVE MAINE GP-83-2YR-CAN 1\*  
 PROGENESIS POSITIVE  
 PROGENESIS JEDI MENACE EX-90-4E-CAN  
 S-S-I MONTROSS JEDI  
 PEAK BOMBERO MAXIMA VG-87-6YR-USA DOM

**GTPI 2830**

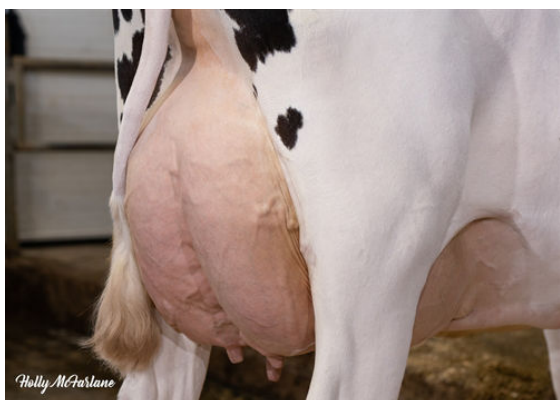
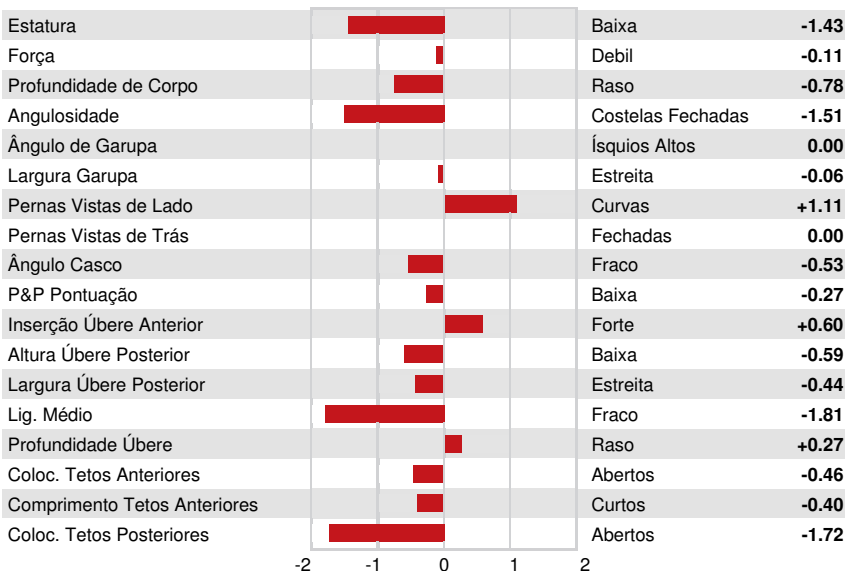
TD TR TL TY MWT TV 99%-I HH1F HH2F HH3F HH4F HH5F HH6F HCDF HMWF

Reg. #: HOCANM13567701 aAa: 432561 AVM: 345,135  
 Nasc: 12/04/2019 Kappa Caseína: BB Beta Caseína: A1A2

PRODUÇÃO		26 Rebanhos	149 Filhas	91% Rep.	MACE-G / 04-26	
Leite lbs	Gordura lbs	Gordura %	Proteína lbs	Proteína %		
-236	33	+0.16	11	+0.07		
NM\$ 431	CM\$ 461	FM\$ 362	GM\$ 432	DWP\$ 450		
Eficiência Alimentar	RFI	Economia Alimentar	Eficiência em Metano	Velocidade Ordenha		
89	-95	57	100	7.05		

SAÚDE e REPRODUÇÃO		Immunity 108
Vida Produtiva	3.3	Imunidade das Vitelas 99
C.S.	2.75	Taxa Concepção Vacas 2.5
Taxa de Prenhez das Filhas	1.3	Taxa Concepção Novilhas 3.4
Sobrevivência	2.7	Facilidade de Parto 1.1% 71% Rep.
Sobrevivência Novilhas	-0.4	Facilidade de Parto das Filhas 1.3% 70% Rep.
Índice de Fertilidade	2.1	Mortalidade das Crias 3.5%
		Mortalidade das Crias das Filhas 3.2%

CONFORMAÇÃO		13 Rebanhos	35 Filhas	83% Rep.	MACE / 04-26	
PTAT	-0.39	Composto Corporal	0.23			
Úbere Comp.	-0.06	Composto Leiteiro	-1.91			
P&P Comp.	0.05					



PROGENESIS JEDI MENACE  
 GRANDDAM



PROGENESIS JEDI MENACE  
 GRANDDAM



PEAK BOMBERO MAXIMA  
 THIRD DAM